

## DYSZE WTRYSKOWE

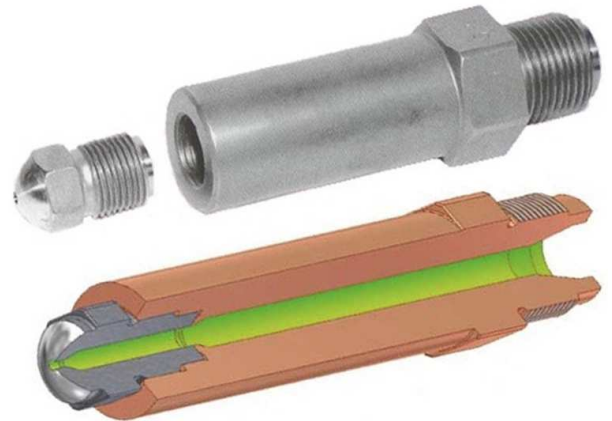
### DYSZE JEDNOCZĘŚCIOWE

Dysza wtryskowa stanowi łącznik pomiędzy wtryskarką a formą wtryskową dlatego ważne jest, aby dysza była idealnie dopasowana do wymiarów maszyny, formy oraz przetwarzanego materiału.



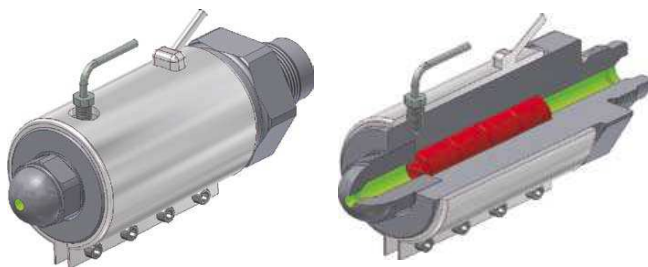
### DYSZE Z WYMIENIA GŁOWICĄ

Jeżeli w jednej aplikacji stosuje się różne otwory wtryskowe, zamiast kilku dysz możemy zastosować różne wymienne głowice. Dodatkowo najczęstszym elementem, który zostaje uszkodzony w dyszy to czoło wtryskowe, więc w tym wypadku wystarczy wymienić jedynie samą końcówkę a nie całą dyszę.



### DYSZE MIESZAJĄCE

W przypadku problemów z homogenizacją materiału możemy zastosować segmenty mieszające wewnątrz dyszy. Dzięki modułowej budowie zapewnione jest łatwe czyszczenie i dostęp.



← jeden wkład mieszający

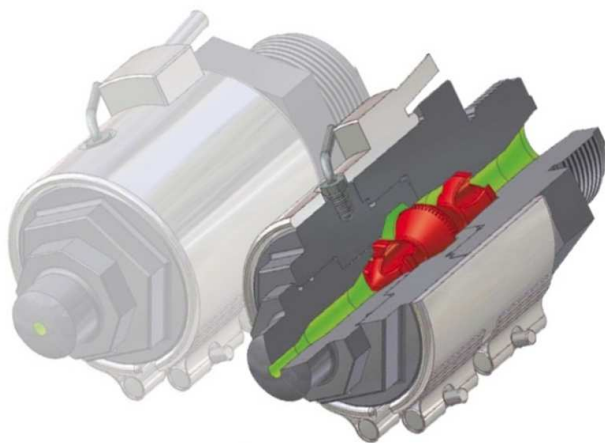


← wizualizacja ukazująca doskonałe właściwości procesu mieszania

### DYSZE IGLICOWE / ZAMYKANE HYDRAULICZNIE I PNEUMATYCZNIE

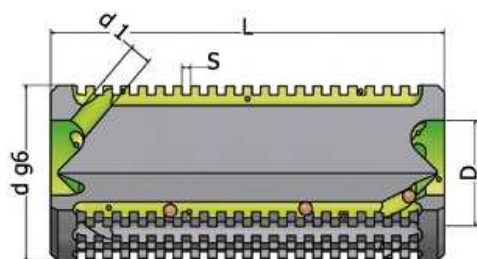
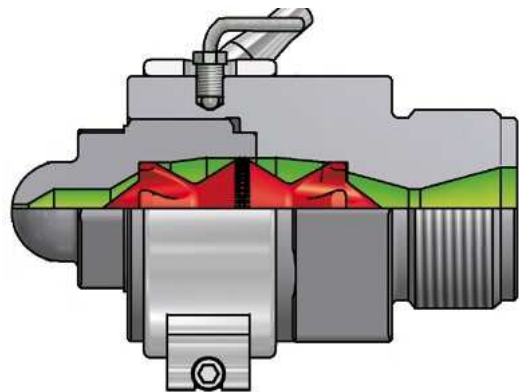
Dysze z zamknięciem nie tylko zapobiegają przed wyciekami tworzywa ale również zapewniają wysoką powtarzalność cyklu.





## DYSZE FILTRUJĄCE

Dysze z wkładem filtrującym stosuje się aby zapewnić najwyższą jakość i strukturę materiału, bez niepożądanych wtrąceń ani zanieczyszczeń. Dodatkowo filtr chroni systemy gorąco kanałowe przed zablokowaniem przepływu i zapewnia stabilność procesu.

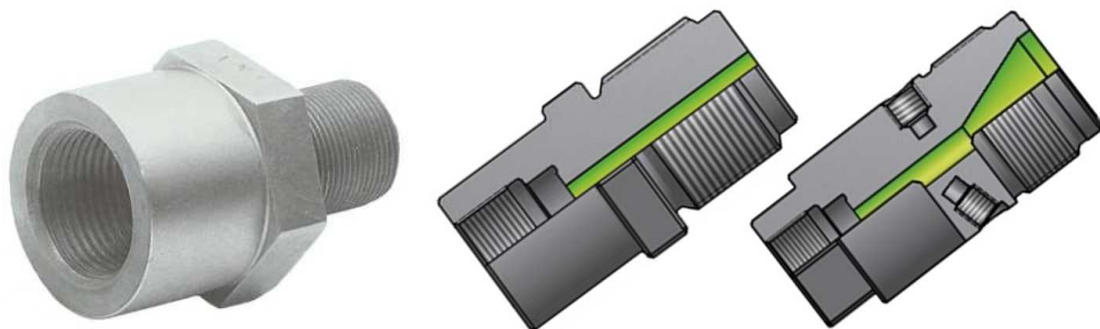


Standardowe rozmiary filtrów:

mm	L	d	d1	d2	S
Typ 1	45	∅ 14	∅ 8	∅ 2,5	0,2 / 0,3 / 0,6 / 0,8 / 1,0
Typ 2	45	∅ 20	∅ 12	∅ 2,8	0,2 / 0,4 / 0,6 / 0,8 / 1,0
Typ 3	50	∅ 25	∅ 16	∅ 3,8	0,2 / 0,4 / 0,6 / 0,8 / 1,0

## ADAPTERY

Podobnie jak w przypadku dysz z wymienną głowicą adaptery służą do zamontowania wielu głowic do jednego korpusu dyszy.



**Oprócz naszej szerokiej gamy standardowych modeli jesteśmy w stanie opracować i zaoferować wszelkie wykonania niestandardowe i specjalne.**



**W CELU ZAPOZNANIA SIĘ Z PEŁNYM ASORTYMENTEM  
SERDECZNIE ZAPRASZAMY NA NASZĄ STRONĘ INTERNETOWĄ:**

[www.transwest.pl](http://www.transwest.pl)

**ZAPYTANIA OFERTOWE PROSIMY KIEROWAĆ NA:**

[biuro@transwest.pl](mailto:biuro@transwest.pl)