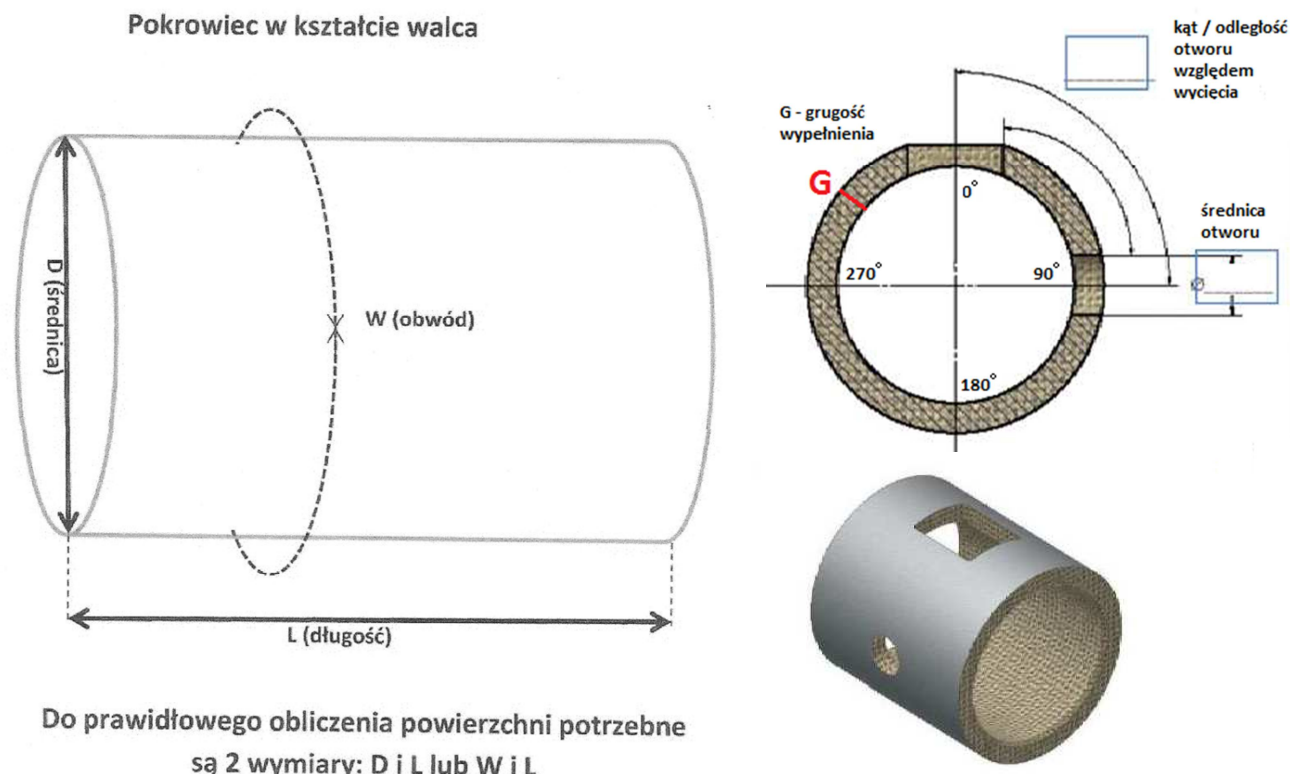


Do przedstawienia wstępnej oferty wymagane są następujące dane:

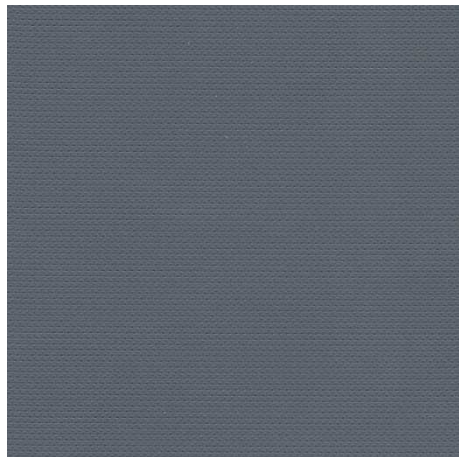
- obwód (W) i długość grzałki (L) lub średnica zewnętrzna (D) i długość grzałki (L)
- grubość wypełnienia (G)
- ilość wycięć oraz otworów (pod przyłącza elektryczne grzałek, czujniki temperatury, podpory cylindra, itp.)
- zakres temperatur i środowisko pracy (informacje potrzebne do określenia rodzaju tkanin)
- rodzaj mocowania osłony



osłony izolacyjne wypełniane są włókniną z włókna szklanego o grubości od **0,5"** do **3"**

Temperatura pracy urządzenia osłanianego	Temperatura na zewnątrz osłony przy zastosowaniu wypełnienia grubości 25mm	Temperatura na zewnątrz osłony przy zastosowaniu wypełnienia grubości 50mm	Temperatura na zewnątrz osłony przy zastosowaniu wypełnienia grubości 75mm
250°C	55°C	40°C	35°C
450°C	85°C	55°C	45°C
550°C	105°	65°C	50°C
Podane powyżej wartości mają charakter poglądowy, są to wartości średnie wyznaczone na podstawie przeprowadzonych pomiarów.			

Rodzaje dostępnych tkanin technicznych



Tkanina szklana powleczona jednostronnie teflonem

waga: 560 gram/m²

grubość: 0,43 mm

wytrzymałość 285°C - ciągła

temperaturowa:

właściwości: chemoodporna



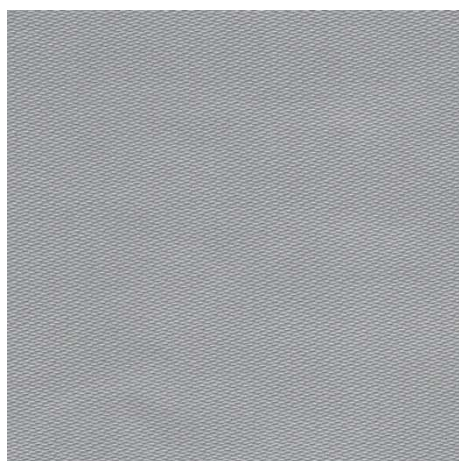
Tkanina szklana powleczona obustronnie wermikulitem

waga: 625 gram/m²

grubość: 0,80 mm

wytrzymałość 545°C - ciągła

temperaturowa: (pozostaje stabilna do 800°C)



Tkanina szklana powleczona obustronnie silikonem

waga: 570 gram/m²

grubość: 0,45 mm

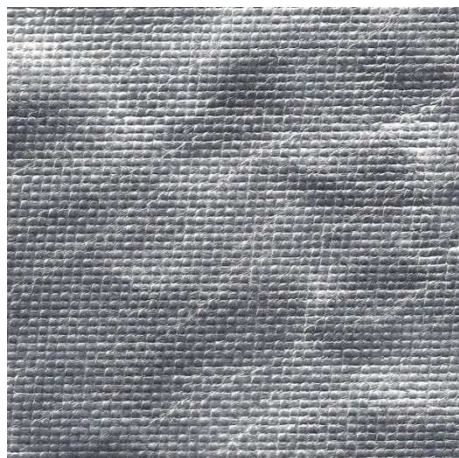
wytrzymałość 400°C - tkanina

temperaturowa: 260°C – powleczenie

właściwości: wodoodporna

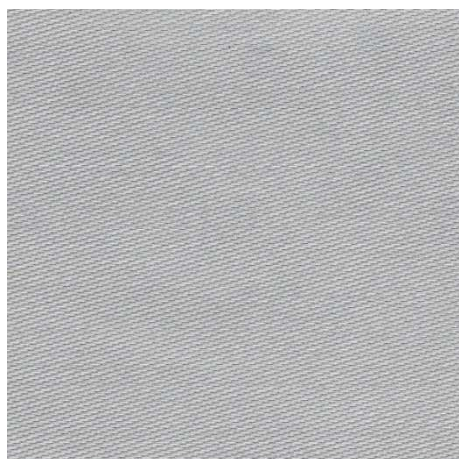


PPHU TRANS-WEST GmbH Sp. z o. o.
ul. Prądyńskiego 20, 63-000 Środa Wlkp.
Tel./fax (061) 285 26 63; 287 02 64
www.transwest.pl biuro@transwest.pl



Tkanina szklana powleczona jednostronnie
folią aluminiową

waga: 1100 gram/m²
grubość: 1,5 mm
wytrzymałość 180°C - ciągnąca
temperaturowa: 500°C – maksymalna

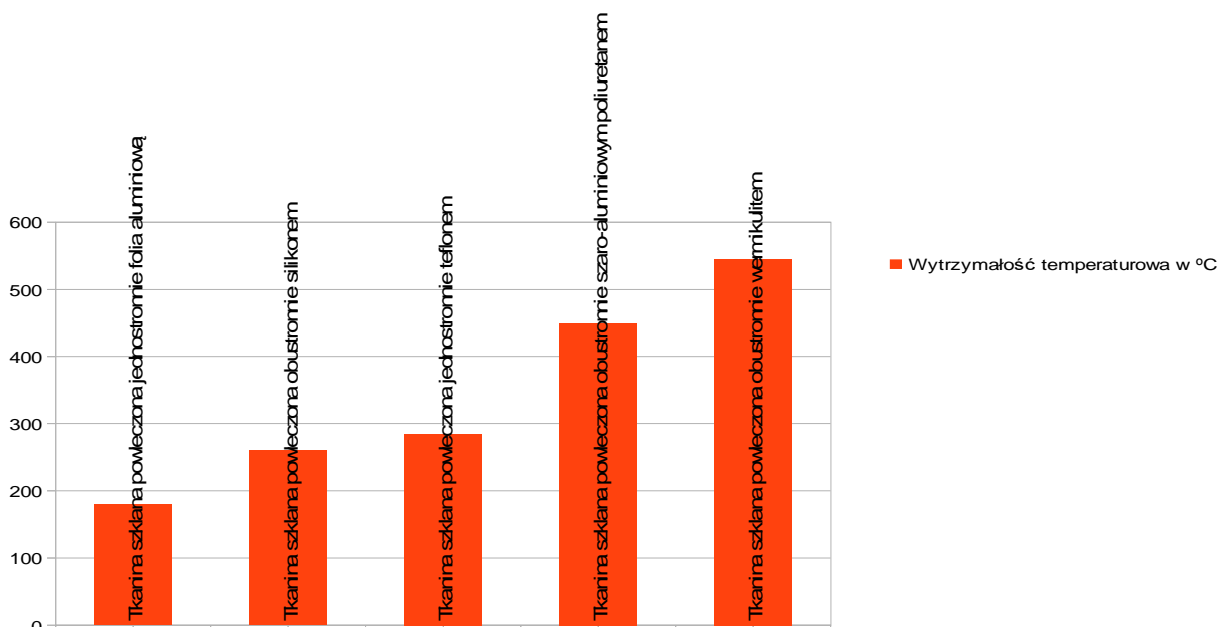


Tkanina szklana powleczona obustronnie
szaro-aluminiowym poliuretanem

waga: 750 gram/m²
grubość: 0,8 mm
wytrzymałość 450°C - ciągnąca
temperaturowa:

Na potrzeby naszych klientów jesteśmy w stanie przestawić oferty na osłony izolacyjne z wykorzystaniem materiałów technicznych innych niż wymienione, o wyższej odporności na temperaturę, tłumiące hałas i wibracje, itp.

Wytrzymałość temperaturowa zastosowanych tkanin



Dostępne rodzaje mocowania osłon

Mocowanie na rzepy



Mocowanie na klamry

